

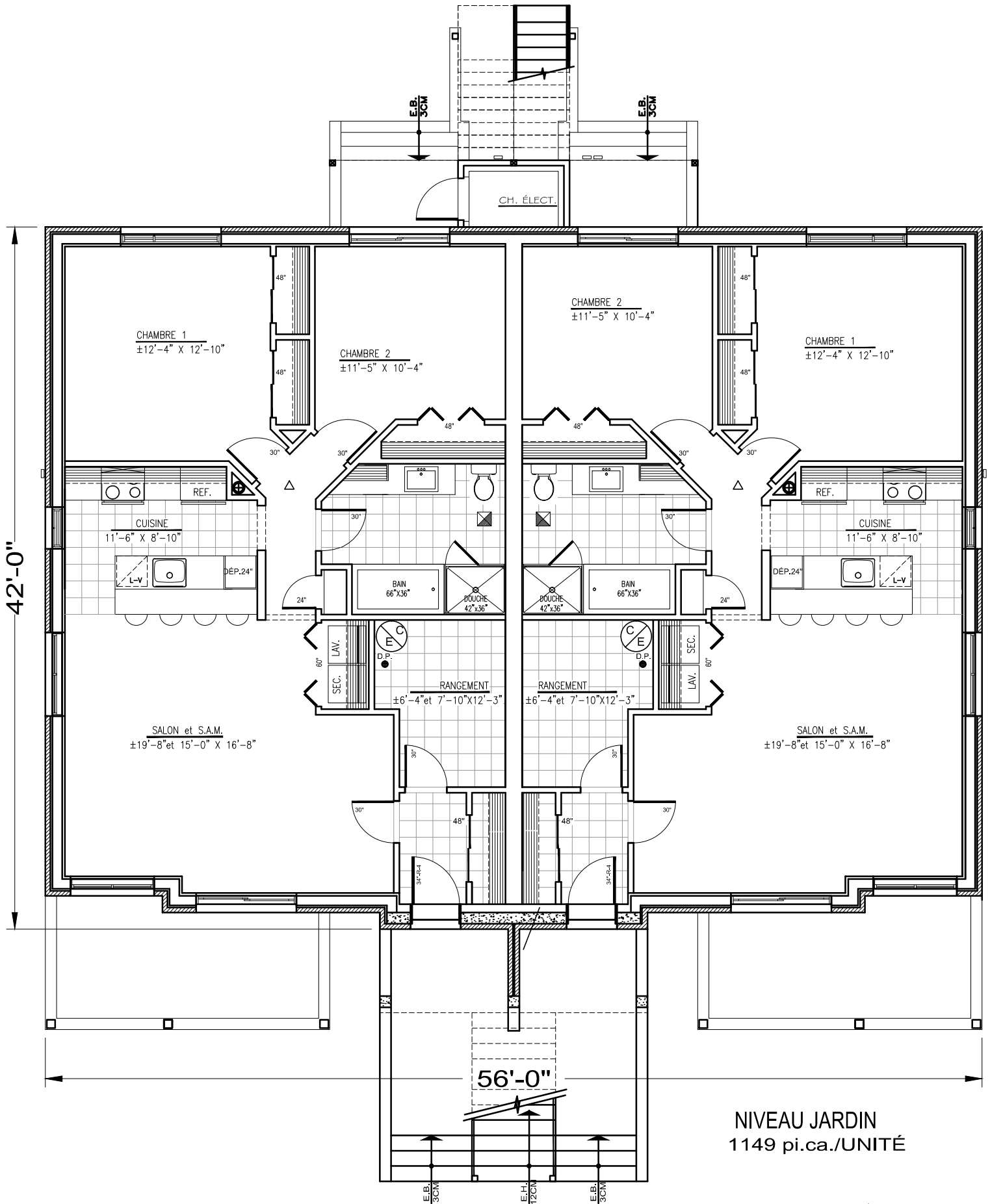


ÉLÉVATION PRINCIPALE

PAUL RABY / ARCHITECTE

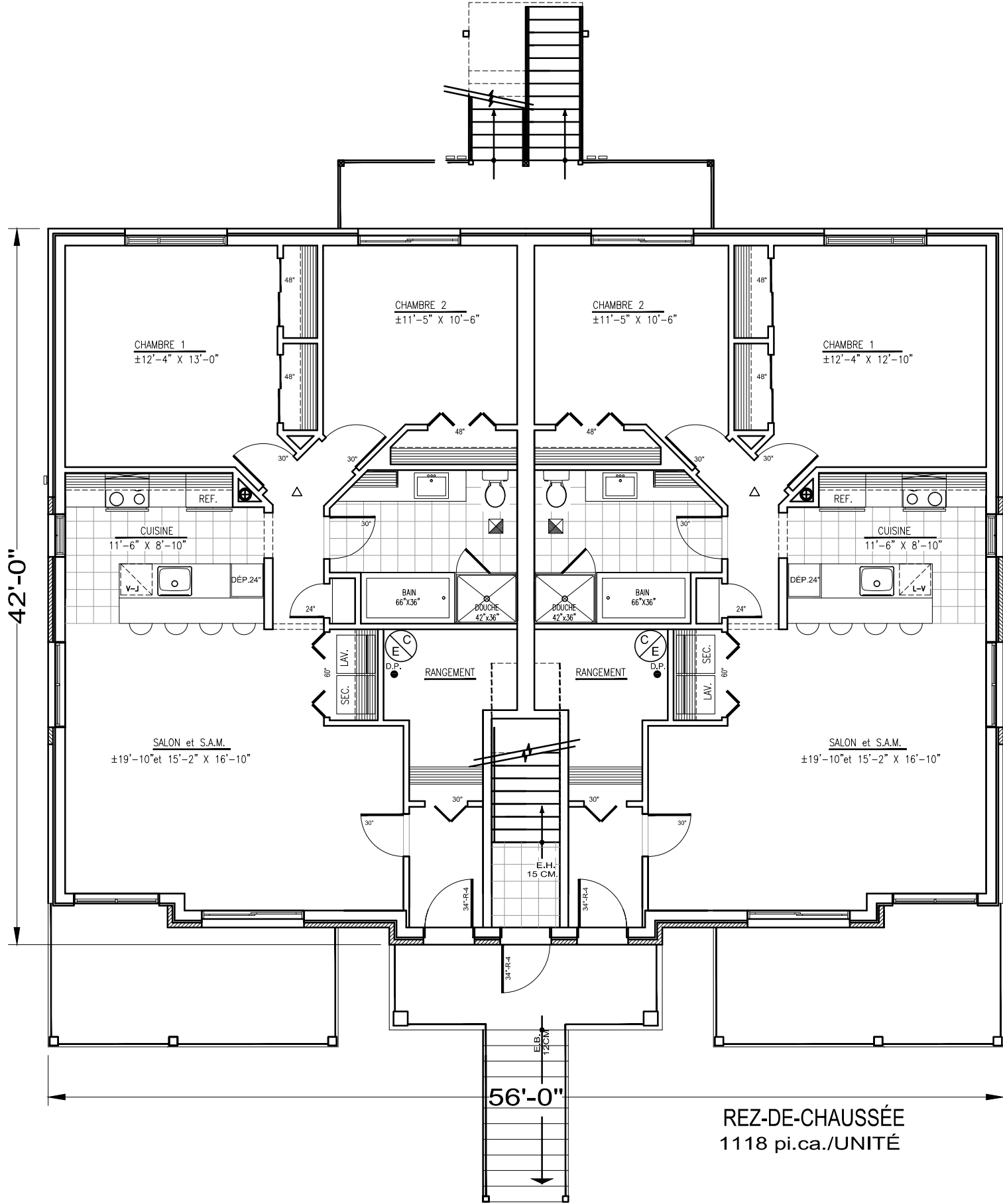


ÉLEVATION LATÉRALE GAUCHE



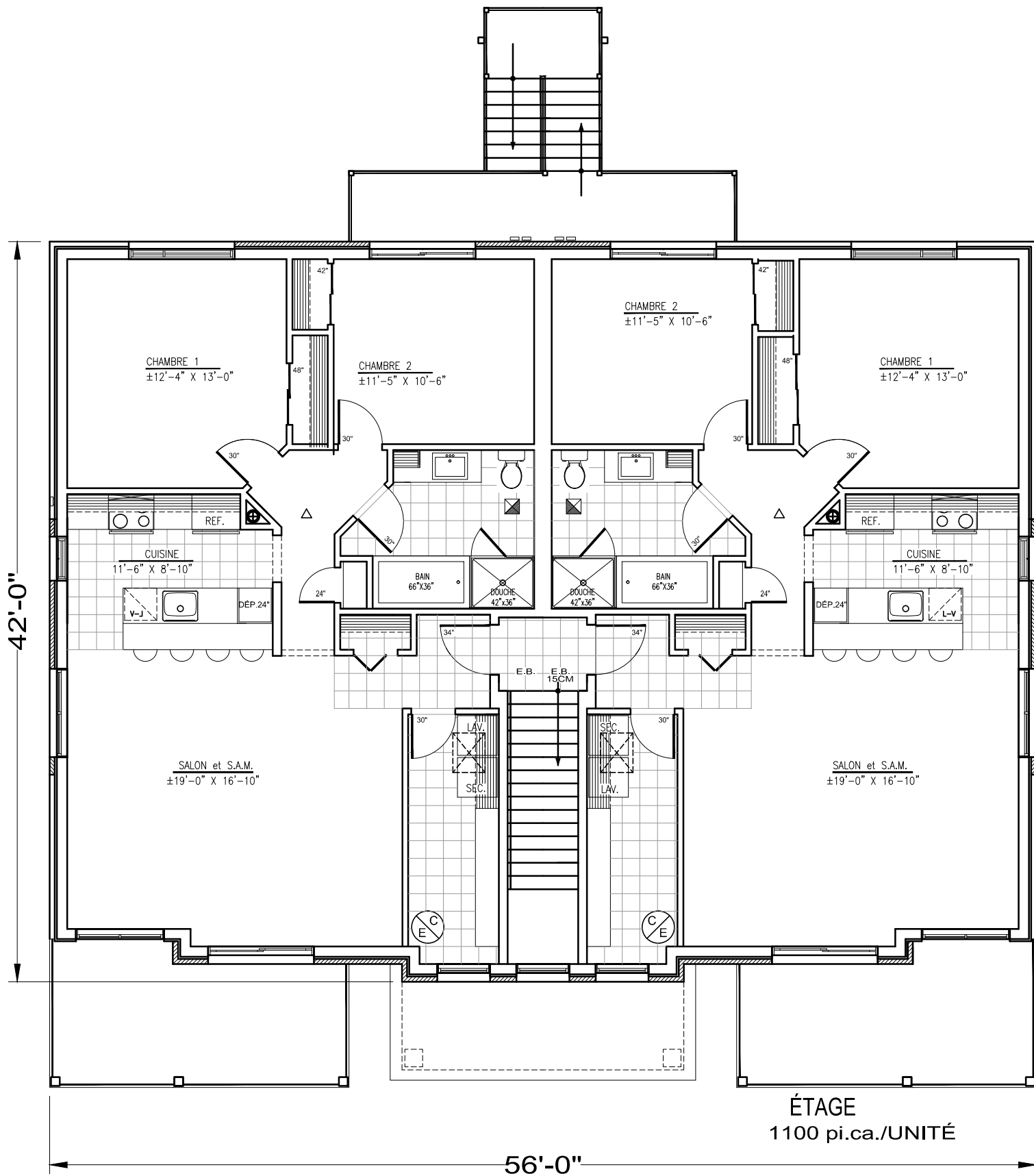
NIVEAU JARDIN
1149 pi.ca./UNITÉ

PAUL RABY / ARCHITECTE



REZ-DE-CHAUSSÉE
1118 pi.ca./UNITÉ

PAUL RABY / ARCHITECTE



ÉTAGE
1100 pi.ca./UNITÉ

PAUL RABY / ARCHITECTE